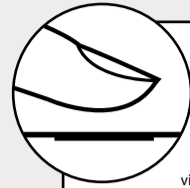
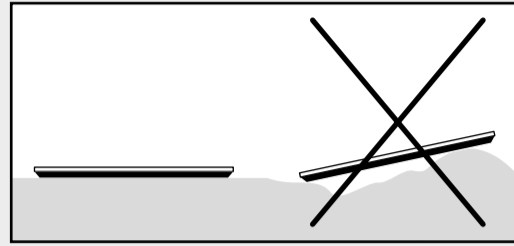
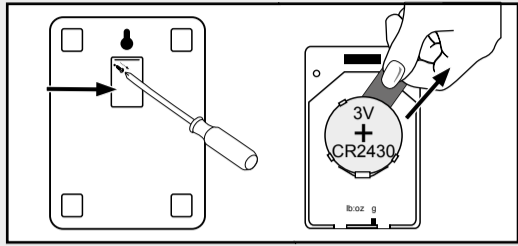


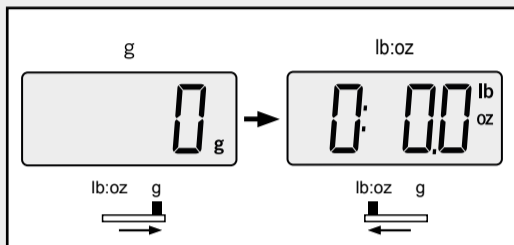
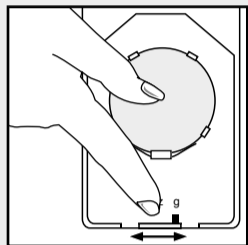
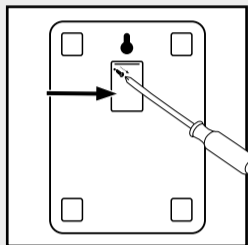


Deutsch Inbetriebnahme  
 English Operation  
 Français Mise en service  
 Italiano Messa in funzione  
 Nederlands Ingebruikname  
 Español Funcionamiento  
 Português Colocação em serviço  
 Svenska Innan du börjar väga  
 Dansk Ibrugtagning  
 Suomi Käyttöönotto  
 Magyar Üzembehelyezés  
 Polski Uruchomienie  
 Česky Zavedení do provozu  
 Românește Punerea în funcțiune  
 Български Пускане на уреда в експлоатация  
 Slovensky Uvedenie do prevádzky  
 Русский Включение  
 Türkçe Çalıştırılması  
 Ελληνικά Έναρξη λειτουργίας  
 Slovensko Vklonp  
 Hrvatski Puštanje u rad  
 Eesti Kasutuselevõtt  
 Latviski Lietošanas uzsākšana  
 Lietuviškai Eksploatacijos pradžia  
 عربي التشغيل

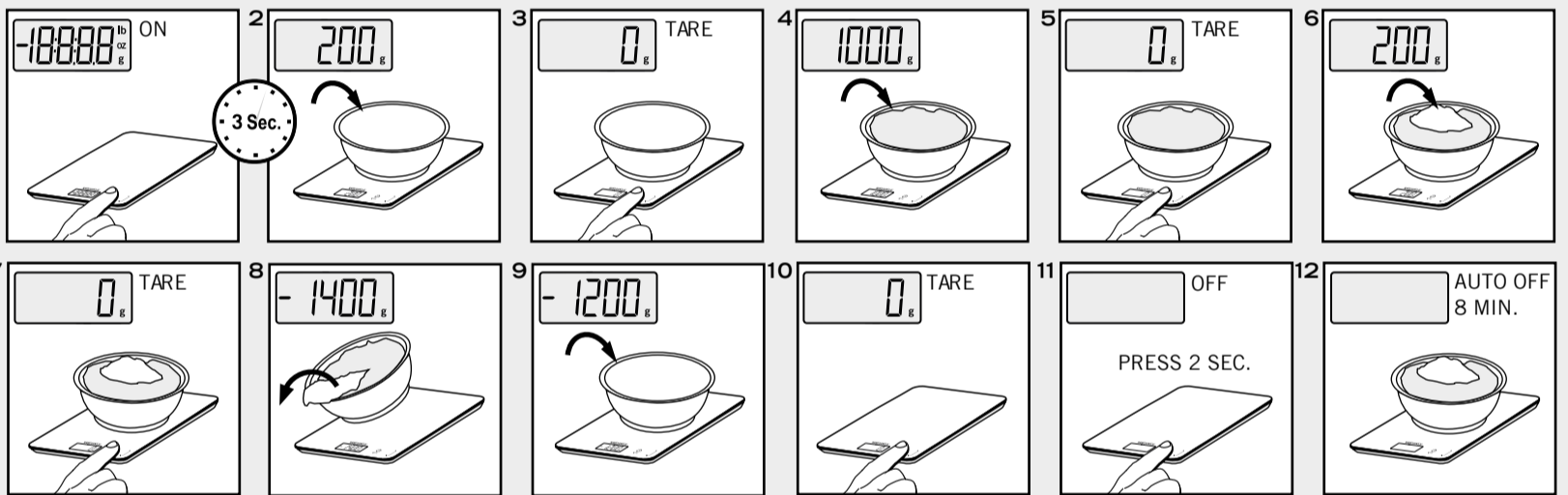


**Sensor-Touch**  
 Tasten nur sanft berühren! Touch keys only lightly! Effleurer délicatement les touches!  
 Toccare i tasti delicatamente! Toetsen alleen maar zacht aanraken! Las teclas se deberán tocar siempre con suavidad! Toccar apenas levemente as teclas! Rör bara försiktigt vid knapparna! Rör kun försigtigt ved tasterne!  
 Kosketa painikkeita vain kevyesti! A gombokat csak puhán érintsük meg! Przyciski naciskać tylko delikatnie!  
 Tlačíte se dotýkejte jen jemně! Atingeți tastele cu blândețe!  
 Само леко докосвајте клавишите! Klavesy stlačajte len jemne!  
 Кнопок следует касаться очень аккуратно! Tuşlara sert bir şekilde basmayın!  
 Πιέζετε τα πλήκτρα απαλά!  
 Upravljanje tipk samo z rahlim dotikom! Tipke dodirujete samo lagano!  
 Klahve puudutada õrnalt! Taustinjem pieskarities tikai maigi!  
 Paleskite raktus tik šiek tiek! يرجى عدم لمس الأزرار إلا برفق!

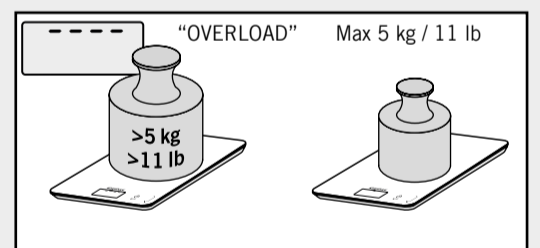
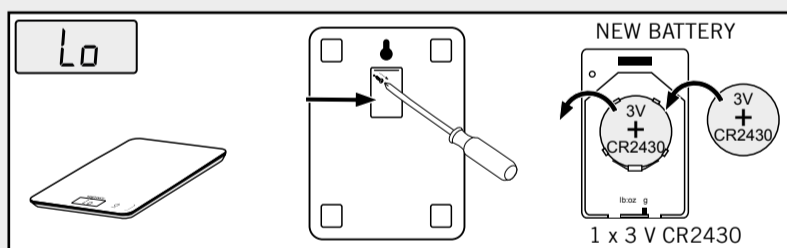
Deutsch g/lb:oz umstellen  
 English Convert g/lb:oz  
 Français Passage de /g /lb:oz  
 Italiano Conversione g/lb:oz  
 Nederlands g/lb:oz omstellen  
 Español Cambiar g/lb:oz  
 Português Converter g/lb:oz  
 Svenska g/lb:oz omställning  
 Dansk g/lb:oz omstilling  
 Suomi g/lb:oz mittayksikön vaihto  
 Magyar Végrehajítjuk a g/lb:oz áttállítását  
 Polski Przełączyć g/lb:oz  
 Česky Přepnout g/lb:oz  
 Românește Convertire g/lb:oz  
 Български Превключване g/lb:oz  
 Slovensky Prepnutie g/lb:oz  
 Русский Переключать g/lb:oz  
 Türkçe g/lb:oz seçimi  
 Ελληνικά Αλλαγή μετρώ g/lb:oz  
 Slovensko Preklop na g/lb:oz  
 Hrvatski Prebaciti na g/lb:oz  
 Eesti Häälestamine g/lb:oz  
 Latviski Pārregulēšana uz g/lb:oz  
 Lietuviškai g/lb:oz keilimas  
 عربي zozbi/و ضبط



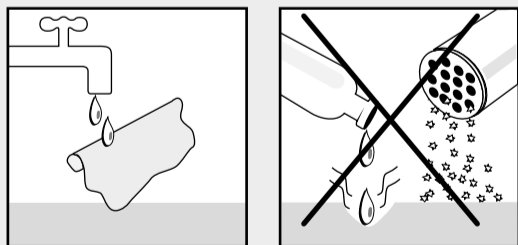
Deutsch Wiegen + Zuwiegen  
 English Weighing and adding  
 Français Pesée + fonction tare  
 Italiano Pesatura + valutare  
 Nederlands Wegen + Tarreren  
 Español Peso + Tara  
 Português Pesar + Pesar com tara  
 Svenska Vägning + tarering  
 Dansk Vejning + tillægsvejning  
 Suomi Punnitus + taara  
 Magyar Mérés + göngyölégsúly  
 Polski Ważenie + doważanie  
 Česky Vážení + dovažování  
 Românește A cântărire + a taxa  
 Български теглене + допълнително теглене  
 Slovensky Váženie + prívážif  
 Русский Взвешивание + Довешивание  
 Türkçe Tartma + ilave tartma  
 Ελληνικά Ζύγιση + εμπλέκων ζύγιση  
 Slovensko Tehtanje + Tehtanje z dodajanjem teže  
 Hrvatski Vaganje + Dodavanje na vaz  
 Eesti Kaalumine + tareerimine  
 Latviski Svēršana + pārsvērt  
 Lietuviškai Svėrimas + Taravimas  
 عربي وزن + زيادة الوزن



Deutsch Meldungen  
 English Messages  
 Français Messages  
 Italiano Messaggi  
 Nederlands Melding  
 Español Señal  
 Português Mensagem  
 Svenska Meddelande  
 Dansk Melding  
 Suomi Virheilmoitus  
 Magyar Hibjelzés  
 Polski Informacje  
 Česky Hlášení poruchy  
 Românește Mesaje  
 Български Съобщения  
 Slovensky Hlásenie porúch  
 Русский Сообщения  
 Türkçe Mesajlar  
 Ελληνικά Μηνύματα  
 Slovensko Javljnanje napak  
 Hrvatski Poruke  
 Eesti Veateated  
 Latviski Paziņojumi  
 Lietuviškai Pranešimai  
 عربي رسائل



Deutsch Reinigung und Pflege  
 English Cleaning and Maintenance  
 Français Nettoyage et entretien  
 Italiano Pulizia e manutenzione  
 Nederlands Reiniging en verzorging  
 Español Limpieza y Mantenimiento  
 Português Limpeza e conservação  
 Svenska Rengöring och underhåll  
 Dansk Rengøring og vedligeholdelse  
 Suomi Puhdistus ja huolto  
 Magyar Tisztítás és karbantartás  
 Polski Czyszczenie i konserwacja  
 Česky Čištění a údržba  
 Românește Curățare și mentenanță  
 Български Почистване и поддръжка  
 Slovensky Čistenie a ošetrovanie  
 Русский Чистка и уход  
 Türkçe Temizliği ve bakımı  
 Ελληνικά Καθαρισμός και φροντίδα  
 Slovensko Čiščenje in nega  
 Hrvatski Čišćenje i održavanje  
 Eesti Puhastamine ja hooldus  
 Latviski Tīršana un apkope  
 Lietuviškai Valymas ir priežiūra  
 عربي التنظيف والعناية



Deutsch Sicherheitshinweise  
 English Safety information  
 Français Consignes de sécurité  
 Italiano Indicazioni di sicurezza  
 Nederlands Veiligheidsvoorschriften  
 Español Indicaciones de seguridad  
 Português Instruções de segurança  
 Svenska Sakerhetsinstruktioner  
 Dansk Instruktioener til sikker  
 Suomi Turvaohjeet  
 Magyar Biztonsági információ  
 Polski Bezpieczeństwo  
 Česky Informační referoatě la sigurnost  
 Български Информация за безопасност  
 Slovensky Bezpečnostné informácie  
 Русский Правила безопасности  
 Türkçe Güvenlik bilgileri  
 Ελληνικά πληροφορίες για την ασφάλεια  
 Slovensko Varnostne informacije  
 Hrvatski Informacije o sigurnosti  
 Eesti Ohutusala teave  
 Latviski Drošības informācija  
 Lietuviškai Saugos informacija  
 عربي تعليمات السلامة



**DE: Garantie**

Die Leifheit AG gewährt für 5 Jahre ab Kaufdatum eine Garantie auf die Produktbeschaffenheit und behebt Material- und Fabrikationsfehler nach eigenem Ermessen durch Reparatur oder durch Austausch des Produktes. Bitte das defekte Produkt und den Kaufbeleg (Kopie) an den Händler zurückgeben, bei dem das Produkt erworben wurde. Diese Garantie gilt weltweit. Ihre gesetzlichen Rechte, insbesondere Gewährleistungsrechte, werden durch diese Garantie nicht beschränkt. Details zu der Garantie und deren Ausnahmen siehe unter [www.soehnl.de](http://www.soehnl.de).

**EG-Konformität**  
Dieses Gerät entspricht der geltenden EG-Richtlinie 2014/30/EC ([www.soehnl.com](http://www.soehnl.com)).

**Batterie-Entsorgung EG-Richtlinie 2008/12/EC**

Batterien gehören nicht in den Hausmüll. Sie müssen Ihre alten Batterien bei den öffentlichen Sammelstellen in Ihrer Gemeinde oder überall dort abgeben, wo Batterien der betreffenden Art verkauft werden.

**Entsorgung von elektrischen und elektronischen Geräten EG-Richtlinie 2012/19/EU**

Dieses Produkt ist nicht als normaler Haushaltsabfall zu behandeln, sondern an einer Annahmestelle für das Recycling von elektrischen und elektronischen Geräten abzugeben. Weitere Informationen erhalten Sie über Ihre Gemeinde, die kommunalen Entsorgungsbetriebe oder das Geschäft, in dem Sie das Produkt gekauft haben.

**ES: Garantía**

A partir de la fecha de compra, Leifheit AG garantiza la calidad del producto durante 5 años resolviendo fallos materiales o de fabricación, a su entera discreción, por reparación o por sustitución del producto. Le rogamos devuelvan al vendedor, que le vendió el producto, el producto defectuoso junto con la prueba de compra (copia). Esta garantía es válida mundialmente. Sus derechos legales, y sobre todo sus derechos de garantía, no están limitados por esta garantía. Para los detalles de la garantía y sus excepciones, consulte en [www.soehnl.de](http://www.soehnl.de).

**Conformidad CE**  
Este aparato corresponde a la norma vigente 2014/30/CE ([www.soehnl.com](http://www.soehnl.com)).

**Eliminación de baterías Directiva de la UE 2008/12/CE**

Las baterías no forman parte de la basura doméstica. Debe depositar sus baterías usadas en los centros de recogida públicos, en su municipio o en cualquier sitio donde se vendan baterías del tipo respectivo.

**Eliminación de aparatos eléctricos y electrónicos Directiva de la UE 2012/19/EU**

Este producto no puede ser tratado como basura doméstica normal, sino que hay que entregarlo en un depósito de recogida donde se reciclen aparatos eléctricos y electrónicos. Puede obtener más información en su municipio, en las empresas encargadas de las basuras municipales o en la tienda donde compró el producto.

**HU: Jótállás**

A Leifheit AG a vásárlás napjától számított 5 évre jótáll a termék minőségéért, és az anyag- vagy gyártási hibákat belátása szerint javíttatás, vagy a termék kicserélésével hártja el. Kérjük, hogy a hibás terméket és a vásárlási bizonylatot (másolatban) adja le abban az üzletben, ahol a terméket vásárolta. A jótállás hatálya az egész világra kiterjed. A jelen jótállás nem akadályozza meg Önt abban, hogy törvényes jogait, különösképpen pedig a szavatossági jogait gyakorolja. A jótállásról és a jótállás hatálya alá nem tartozó kivételekről a [www.soehnl.de](http://www.soehnl.de) weblapon olvashat további részleteket.

**EK-megfelelés**

A készülék megfelel az EK 2014/30/EC jelű irányelvének ([www.soehnl.com](http://www.soehnl.com)).

**Elemek ártalmatlanítása EK 2008/12/EC jelű irányelve**

Az elemek nem valók a szemetesbe. A kimerült elemeket az önkormányzat lakossági hulladékgyűjtő helyein vagy olyan helyen kell leadni, ahol az illető elemfajtákat árusítják.

**Elhasználtodott elektromos és elektronikus készülékek ártalmatlanítása EK 2012/19/EU jelű irányelve**

A terméket nem szabad közönséges háztartási hulladékként kezelni, hanem az újra feldolgozható elhasználtodott elektromos és elektronikus készülékek átvételére szolgáló helyen kell leadni. További tájékoztatást kaphat az önkormányzatnál, a kommunális hulladék-feldolgozóznál vagy az üzletben, ahol a terméket vásárolta.

**SK: Záruka**

Spoločnosť Leifheit AG poskytuje na dobu 5 rokov od dňa kúpy záruku na kvalitu výrobku a odstráni chyby materiálu a výroby podľa vlastného uváženia buď opravou, alebo výmenou výrobku. Poškodený výrobok a doklad o zakúpení (kópiu) vráťte prosím predajcovi, u ktorého ste výrobok zakúpili. Táto záruka je platná na celom svete. Vaše práva, vyplývajúce zo zákona, zvlášť práva pre poskytnutie záruky nie sú touto zárukou obmedzené. Podrobnosti o záruke a jej výnimkách sú uvedené na [www.soehnl.de](http://www.soehnl.de).

**Konformita ES**  
Toto zariadenie je vyrobené v súlade s platnou smernicou ES č. 2014/30/ES ([www.soehnl.com](http://www.soehnl.com)).

**Zneškodňovanie batérií Smernica ES č. 2008/12/ES**

Baterie nesmiete zneškodňovať s komunálnym odpadom. Použitú baterie musíte odovzdať vo verejných zberniach vo Vašej obci alebo všade tam, kde sa predávajú batérie rovnakého typu.

**Zneškodňovanie elektrických a elektronických zariadení Smernica ES č. 2012/19/EU**

Tento výrobok nesmiete zneškodňovať spolu s komunálnym odpadom. Výrobok musíte odovzdať na zbernom mieste pre recykláciu elektrických a elektronických zariadení. Ďalšie informácie dostanete na obecnom úrade, komunálnej prevádzke pre zneškodňovanie alebo v predajni, v ktorej ste výrobok kúpili.

**HR / SR / ME / BS: Jamstvo**

Leifheit AG daje jamstvo 5 godine od dana kupnje na svojstva proizvoda i uklanja greške na materijalu i proizvodnji prema vlastitom nahođenju ili popravkom ili zamjenom proizvoda. Molimo da neispravni proizvod i račun (kopiju) vratite trgovcu kod kojeg je proizvod kupljen. Ovo jamstvo vrijedi na cijelom svijetu. Vaša zakonska prava, a naročito prava na jamstvo, ovim jamstvom nisu ograničena. Detalji o jamstvu i njenim iznimkama nalaze se na adresi [www.soehnl.de](http://www.soehnl.de).

**EU sukladnost**

Ovaj uređaj odgovara aktualnoj smjernici EU 2014/30/EC ([www.soehnl.com](http://www.soehnl.com)).

**Zbrinjavanje baterije EU-smjernica 2008/12/EC**

Baterije ne spadaju u kućno smeće. Svoje stare baterije morate predati na javnim skupljačistima u vašoj općini i na svim mjestima, na kojima se prodaju baterije odgovarajuće vrste.

**Zbrinjavanje električnih i elektronskih uređaja EU-smjernica 2012/19/EU**

Ovaj proizvod se ne smije zbrinjavati kao kućni otpad, nego se mora predati na prikladnom mjestu za recikliranje električnih i elektronskih uređaja. Ostale obavijesti dobit ćete preko vaše općine, komunalnih poduzeća za zbrinjavanje otpada ili trgovine, u kojoj ste kupili proizvod.

**EN: Guarantee**

For 5 years as of the date of purchase, Leifheit AG grants a guarantee for product quality and rectifies material and manufacturing defects, at its own discretion, by way of repair or replacement of the product. Please return the defective product and receipt (copy) to the seller where you purchased the product. This guarantee is valid worldwide. This guarantee does not limit your statutory rights, specifically your statutory warranty rights. Details regarding the guarantee and exclusions are available at [www.soehnl.de](http://www.soehnl.de).

**EC Conformity**  
This device complies with the applicable EC Directive 2014/30/EC ([www.soehnl.com](http://www.soehnl.com)).

**Battery disposal EC Directive 2008/12/EC**

Batteries are not a part of your regular household waste. You must return batteries to your municipality's public collection or wherever batteries of the respective type are being sold.

**Disposal of electric and electronic devices EC Directive 2012/19/EU**

This product is not to be treated as regular household waste but must be returned to a collection point for recycling electric and electronic devices. Further information is available from your municipality, your municipality's waste disposal services, or the retailer where you purchased your product.

**PT: Garantia**

A Leifheit AG concede uma garantia de 5 anos, a partir da data de compra, sobre a qualidade do produto e corrigirá defeitos de material e de fabrico segundo a sua própria avaliação através de reparação ou substituição do produto. Devolva o produto defeituoso e o talão de compra (cópia) ao revendedor onde adquiriu o produto. Esta garantia é válida mundialmente. Os seus direitos legais, especialmente os direitos de garantia, não são limitados por esta garantia. Poderá consultar os detalhes sobre a garantia e as respetivas exceções em [www.soehnl.de](http://www.soehnl.de).

**Conformidade CE**  
Este aparelho cumpre a diretiva CE 2014/30/CE aplicável ([www.soehnl.com](http://www.soehnl.com)).

**Eliminação das pilhas Directiva CE 2008/12/CE**

As pilhas não devem ser colocadas no lixo doméstico. Deve entregar as suas pilhas usadas nos pontos de recolha públicos na sua freguesia ou nos locais de venda das respetivas pilhas.

**Eliminação de aparelhos eléctricos e electrónicos Directiva CE 2012/19/EU**

Este produto não deve ser tratado como lixo doméstico comum, mas deve ser entregue num ponto de recolha para reciclagem de aparelhos eléctricos e electrónicos. Obtém mais informações junto da sua Junta de Freguesia, as empresas de eliminação camarárias ou da loja na qual adquiriu o produto.

**PL: Gwarancja**

Firma Leifheit AG udziela pięcioletniej gwarancji, począwszy od daty zakupu, obejmującej właściwości produktu i zobowiązuje się usunąć wady materiałowe i fabryczne wedle własnego uznania poprzez naprawę lub wymianę produktu. Wadliwy produkt należy oddać wraz z dowodem zakupu (kopią) sprzedawcy, u którego zakupiono produkt. Niniejsza gwarancja obowiązuje na całym świecie. Niniejsza gwarancja nie ogranicza praw konsumenta wynikających z przepisów, w szczególności praw z tytułu gwarancji. Szczegóły dotyczące zasad udzielania gwarancji i wad niepodlegających gwarancji znaleźć można na stronie internetowej [www.soehnl.de](http://www.soehnl.de).

**Zgodność WE**

Urządzenie jest zgodne z obowiązującą dyrektywą WE 2014/30/WE ([www.soehnl.com](http://www.soehnl.com)).

**Utilizacja baterii Dyrektywa WE 2008/12/WE**

Baterii nie należy wyrzucać razem z odpadami z gospodarstwa domowego. Stare baterie należy oddać do publicznego punktu zbiórki w gminie lub w miejscach, gdzie sprzedawane są tego rodzaju baterie.

**Utilizacja urządzeń elektrycznych i elektronicznych Dyrektywa WE 2012/19/EU**

Produktu nie można traktować jak normalnych odpadów z gospodarstwa domowego, lecz należy oddać go do punktu zajmującego się recyklingiem urządzeń elektrycznych i elektronicznych. Dalsze informacje uzyskają Państwo w gminie, komunalnych zakładach gospodarki odpadami lub w sklepie, w którym produkt został zakupiony.

**RU: Гарантия**

Leifheit AG предоставляет 5-летнюю гарантию с даты покупки на свойства изделия и устраняет ошибки в материалах или изготовлении по собственному усмотрению путём ремонта или замены изделия. Отдайте неисправное изделие и чек на его покупку (копию) продавцу, у которого вы приобрели это изделие. Гарантия действует по всему миру. Ваши законные права, в частности, права, вытекающие из гарантии, не ограничиваются этой гарантией. Подробную информацию о гарантии и исключениях см. [www.soehnl.de](http://www.soehnl.de).

**Соответствие стандартам ЕС**

Данный прибор соответствует действующей Директиве ЕС 2014/30/EC ([www.soehnl.com](http://www.soehnl.com)).

**Утилизация элементов питания Директива ЕС 2008/12/EC**

Элементы питания не относятся к бытовому мусору. Вам следует сдать Ваши отработанные элементы питания в официальный пункт приёма Вашего административного района или там, где продаются элементы питания соответствующего типа.

**Утилизация электрических и электронных приборов Директива ЕС 2012/19/EU**

Этот продукт не обрабатывается как стандартный домашний мусор, а подлежит сдаче в месте приёма для вторичной переработки электрических и электронных приборов. Дополнительную информацию Вы можете получить в администрации Вашего района, коммунальных предприятиях по утилизации или там, где Вы купили данный прибор.

**ET: Garantii**

Leifheit AG annab tootele alates ostukuupäevast 5-aastase kvaliteedigarantii ning kõrvaldab tootmisvead oma arañagemisel kas remondi või teie adasemmise teel. Viige defektne toode koos ostutšeki koopiaga edasimüüjale, kelle käest te toote ostsite. Garantii kehtib kogu maailmas. See garantii ei piira teie seaduslikke õigusi, eelkõige garantiioigusi. Andmed selle garantii ja garantii erandite kohta leiate aadressil [www.soehnl.de](http://www.soehnl.de).

**EÜ vastavus**  
See seade vastab kehtivale EÜ direktiivile 2014/30/EÜ ([www.soehnl.com](http://www.soehnl.com)).

**Patareide kõrvaldamine EÜ direktiiv 2008/12/EÜ**

Patareisid ei tohi visata olmejäätmete hulka. Vanad patareid tuleb viia avalikku kogumispunkti või vastava liigi patareide müügikohta.

**Elektri- ja elektroonikaseadmete kõrvaldamine EÜ direktiiv 2012/19/EU**

Seda toodet ei aa käidelda olmejäätmena, vaid tuleb viia elektri- ja elektroonikajäätmete kogumispunkti. Lisateavet saate kohalikus omavalitsusest või edasimüüjalt, kellelt toote ostsite.

**FR: Garantie**

Leifheit AG accorde une garantie de 5 ans à partir de la date d'achat sur les caractéristiques du produit et s'engage à éliminer les défauts de matériaux et de fabrication à son entière discrétion soit par une réparation, soit par le remplacement du produit. Merci de retourner le produit défectueux avec la preuve d'achat (copie) au magasin où vous avez acheté le produit. Cette garantie est mondiale. Vos droits prévus par la loi, en particulier vos droits de garantie, ne sont pas affectés. Voir [www.soehnl.de](http://www.soehnl.de) pour plus d'informations sur la garantie et sur ses exceptions.

**Conformité CE**  
Cet appareil est conforme à la directive 2014/30/CE en vigueur ([www.soehnl.com](http://www.soehnl.com)).

**Élimination des piles Directive CE 2008/12/CE**

Les piles ne doivent pas être jetées aux ordures ménagères. Vous devez rapporter vos piles usagées aux points de collecte publics de votre commune ou à tout autre point de vente de piles similaires.

**Élimination des appareils électriques et électroniques Directive CE 2012/19/EU**

Ce produit ne doit pas être traité comme un déchet domestique normal, mais doit être déposé à un point de collecte réservé au recyclage des appareils électriques et électroniques. Pour plus d'informations, contactez votre commune, la déchetterie communale ou le magasin où vous avez acheté le produit.

**SV: Garanti**

Leifheit AG garanterar produktens kvalitet och åtgärdar material och tillverkningsfel efter egen bedömning genom reparation eller utbyte av produkten i 5 år från inköpsdatum. Lämna den defekta produkten och köpehandlingen (kopior) till försäljningsstället där produkten köptes. Garantin gäller i hela världen. Dina lagstadgade rättigheter påverkas inte av denna garanti. Garantins detaljer och undantag från garantin, se under [www.soehnl.de](http://www.soehnl.de).

**EG-översensstämmelse**  
Denna apparat uppfyller gällande EG-direktiv 2014/30/EC ([www.soehnl.com](http://www.soehnl.com)).

**Avfallshantering av batterier EG-direktiv 2008/12/EC**

Batterier får inte slängas i hushållsoporna. Batterier måste lämnas vid återvinningsstationer på alla bostadsorter eller där batterier av respektive typ säljs.

**Avfallshantering av elektriska och elektroniska apparater EG-direktiv 2012/19/EU**

Denna produkt ska inte behandlas som vanligt hushållsavfall, utan lämnas till ett speciellt mottagningsställe för återvinning av elektriska och elektroniska apparater. Utöfrigare informationer lämnas av kommunen, de kommunala avfallshanteringsföretagen eller företaget som sålt produkten.

**Prohlášení o shodě EU**

Toto zařízení splňuje platnou směrnici EU 2014/30/EC ([www.soehnl.com](http://www.soehnl.com)).

**Likvidace baterií Směrnice EU 2008/12/EC**

Baterie nepatří do domovního odpadu. Baterie odevzdejte na veřejná sběrná místa v místě vašeho bydliště nebo tam, kde se tyto baterie prodávají.

**Likvidace elektrických a elektronických zařízení Směrnice EU 2012/19/EU**

Tento výrobek nesmí přijít do domovního odpadu, ale musí být zlikvidován na sběrném místě pro oděr elektrických a elektronických zařízení. Další informace získáte ve vaší obci, místním recyklačním závodě nebo na místě, kdy jste zařízení zakoupili.

**Avrupa Birliği Uygunluğu**

Bu cihaz, geçerli 2014/30/AT sayılı Avrupa Birliği Yönetmeliği'ne uygundur ([www.soehnl.com](http://www.soehnl.com)).

**Pillerin İmha Edilmesi 2008/12/EC sayılı Avrupa Birliği Yönetmeliği**

Piller, evsel çöpler ile birlikte atılmamalı. Kullanılmış pilleri, belediyeiznisi kamusal toplama yerlerine ve aynı türde pillerin satıldığı satış yerlerine iletme etmelisiniz.

**Elektrikli ve Elektronik Cihazların İmha Edilmesi 2012/19/EU sayılı Avrupa Birliği Yönetmeliği**

Bu ürün, normal evsel atık olarak ele alınmamalıdır ve elektrikli- ve elektronik cihazların geri dönüşümü ile ilgili toplama yerlerine verilmelidir. Daha fazla bilgiyi belediyeiznizden, belediyeve ait imha kuruluşlarından veya ürünü satın aldığınız şirketten edinebilirsiniz.

**TR: Garanti**

Leifheit AG firması, satın alma tarihinden itibaren geçerli olmak üzere ürün özelliklerini ilişkin 5 yıl garanti vermektedir ve malzeme ve üretim hatalarını ürünü onararak veya değiştirerek giderir. Lütfen arızalı ürünü ve satın alma faturasını/fişini (kopyası) ürünü satın aldığınız yetkili satıcıya verin. Bu garanti dünyanın her yerinde geçerlidir. Özellikle garanti hizmetleri hakkında bilgi almak üzere satış hanelerimiz bu garanti ile kristilanmamaktadır. Garanti hizmetlerine ve istisnai durumlarla ilişkin bilgilere [www.soehnl.de](http://www.soehnl.de) adresinden ulaşabilirsiniz.

**Avrupa Birliği Uygunluğu**

Bu cihaz, geçerli 2014/30/AT sayılı Avrupa Birliği Yönetmeliği'ne uygundur ([www.soehnl.com](http://www.soehnl.com)).

**Pillerin İmha Edilmesi 2008/12/EC sayılı Avrupa Birliği Yönetmeliği**

Piller, evsel çöpler ile birlikte atılmamalı. Kullanılmış pilleri, belediyeiznisi kamusal toplama yerlerine ve aynı türde pillerin satıldığı satış yerlerine iletme etmelisiniz.

**Elektrikli ve Elektronik Cihazların İmha Edilmesi 2012/19/EU sayılı Avrupa Birliği Yönetmeliği**

Bu ürün, normal evsel atık olarak ele alınmamalıdır ve elektrikli- ve elektronik cihazların geri dönüşümü ile ilgili toplama yerlerine verilmelidir. Daha fazla bilgiyi belediyeiznizden, belediyeve ait imha kuruluşlarından veya ürünü satın aldığınız şirketten edinebilirsiniz.

**LV: Garantija**

Leifheit AG izsnied 5 gadu garantiju, skaitot no pirkuma datuma, attiecību uz produkta īpašībām un pēc saviem iesakietiem novērs materiālu un ražošanas trūkumus, veicot remontu vai produkta nomaiņu. Lūdzam atgriezt bojāto produktu un pirkumu apliecināso dokumentu (kopiju) tirgotājam, pie kura prece iegādāta. Garantija ir spēkā visā pasaulē. Garantija neierobežo Jūsu likumīgās tiesības, īpaši garantiju tiesības. Detalizētāku informāciju par garantiju un tās atkāpes nosacījumiem skatiet tīmekļa vietnē [www.soehnl.de](http://www.soehnl.de).

**EK atbilstība**

Šī ierīce atbilst spēkā esošajai EK direktīvai 2014/30/EK ([www.soehnl.com](http://www.soehnl.com)).

**Bateriju utilizācija EK direktīva 2008/12/EK**

Baterijas nedrīkst izmest sadzīves atkritumos. Vecās baterijas jānodod publiskos atkritumu savākšanas punktos Jūsu pagastā vai visur tur, kur tiek pārdotas attiecīgā tipa baterijas.

**Elektrisko un elektronisko ierīču utilizācija EK direktīva 2012/19/EU**

Šo izstrādājumu nedrīkst izmest sadzīves atkritumos. Tas ir jānodod savākšanas punktā elektrisko un elektronisko ierīču attreizējai pārstrādei. Papildinformāciju Jūs saņemsiet Jūsu pagastā, komunālajā dienestā vai veikalā, kur iegādājāties izstrādājumu.

**IT: Garanzia**

Leifheit AG concede una garanzia sulle caratteristiche del prodotto per 5 anni a partire dalla data d'acquisto ed elimina i difetti di materiale e fabbricazione, a propria discrezione riparando o sostituendo il prodotto. Restituire il prodotto difettoso assieme alla ricevuta d'acquisto (copia) al rivenditore dal quale è stato acquistato. La presente garanzia vale in tutto il mondo. I diritti legali, in particolare i diritti alla prestazione di una garanzia, non vengono limitati dalla presente garanzia. Per i dettagli e le rispettive eccezioni consultare la pagina [www.soehnl.de](http://www.soehnl.de).

**Conformità UE**

L'apparecchio soddisfa la direttiva CE in vigore 2014/30/CE ([www.soehnl.com](http://www.soehnl.com)).

**Smaltimento delle batterie Direttiva CE 2008/12/CE**

Non smaltire le batterie tra i rifiuti domestici. È obbligatorio portare le batterie presso i centri di raccolta pubblici del proprio comune oppure laddove vengono vendute delle batterie dello stesso tipo.

**Smaltimento di apparecchi elettrici ed elettronici Direttiva CE 2012/19/EU**

Questo prodotto non deve essere smaltito come un normale rifiuto domestico, bensì deve essere consegnato ad un centro di raccolta per il riciclaggio di apparecchi elettrici ed elettronici. Ulteriori informazioni sono disponibili rivolgendosi presso il proprio comune, presso le aziende comunali di smaltimento o presso il negozio dove il prodotto è stato acquistato.

**DA: Garanti**

Leifheit AG yder 5 års garanti fra købsdata på produktets beskafenhed og afhjælpjer materiale- og fabrikationsfejler efter eget skån ved reparation eller ombygning. Aflever det defekte produkt sammen med kvitteringen (kopii) til den forhandler, hvor produktet blev købt. Denne garanti gælder globalt. Dine lovbestemte rettigheder, især garantirettigheder, bliver ikke begrænset af denne garanti. Detaljer vedrørende garantien og dens undtagelser finder du på [www.soehnl.de](http://www.soehnl.de).

**EU-overensstemmelse**

Dette apparat opfylder kravene i det gældende EU-direktiv 2014/30/EC ([www.soehnl.com](http://www.soehnl.com)).

**Bortskaffelse af batterier EU-direktiv 2008/12/EF**

Batterier hører ikke til i husholdningsaffaldet. Du kan aflevere gamle batterier på genbrugsstationerne eller overalt, hvor batterier af denne type sælges.

**Bortskaffelse af elektriske og elektroniske apparater EU-direktiv 2012/19/EU**

Dette produkt skal ikke behandles som almindeligt husholdningsaffald, men skal afleveres til et modtagested for genanvendelse af elektriske og elektroniske apparater. Du kan indhente yderligere oplysninger hos din kommune, de kommunale bortskaffelsesvirksomheder eller den forretning, hvor du har købt produktet.

**RO: Garanție**

Leifheit AG acordă, pe o perioadă de 5 ani de la data achiziționării, o garanție pentru produs și remediază defecțiunile la nivelul materialului și al manoperei, la discreția sa, fie prin reparare, fie prin înlocuirea produsului. Va rugăm să predați produsul defect însoțit de documentul de achiziție (în copie) la distribuitorul de la care l-ați achiziționat. Prezenta garanție are valabilitate internațională. Drepturile dvs. legale, în special drepturile la acordarea unei garanții, nu sunt limitate prin prezenta garanție. Detalii cu privire la garanție și la excepțiile de la aceasta pot fi găsite la adresa [www.soehnl.de](http://www.soehnl.de).

**Conformitatea CE**  
Acest aparat corespunde directivei CE 2014/30/CE în vigoare ([www.soehnl.com](http://www.soehnl.com)).

**Casarea bateriei Directiva CE 2008/12/CE**

Bateriile nu au ce căuta în gunoii menajeri. Trebuie să predați bateriile la punctele publice de colectare din orașul sau comuna dumneavoastră sau oriunde se vând baterii de tipul respectiv.

**Casarea aparatelor electrice și electronice Directiva CE 2012/19/EU**

Acest produs nu va fi tratat ca gunoi menajeri obișnuit ci va fi predat unui punct de colectare pentru reciclarea aparatelor electrice și electronice. Informații suplimentare obțineți prin intermediul autorităților orașului sau comunei dumneavoastră, a întreprinderilor comunale care se ocupă de casarea aparatului precum și a magazinului din care ați cumpărat produsul.

**EL: Εγγύηση**

Η Leifheit AG παρέχει για 5 έτη από την ημερομηνία αγοράς εγγύηση για την ποιότητα του προϊόντος και αποκαθιστά σφάλματα υλικού και κατασκευής κατά τη διακριτική της ευχέρεια είτε με επισκευή είτε με αντικατάσταση του προϊόντος. Παρακαλούμε παραδώστε το ελαττωματικό προϊόν και την απόδειξη αγοράς (αντίγραφο) στον έμπορο, από το οποίο αγοράστήκατε το προϊόν. Η εγγύηση αυτή ισχύει σε όλο το κόσμο. Τα νομικά σας δικαιώματα, ιδίως τα δικαιώματα εγγύησης, δεν περιορίζονται με την παρούσα εγγύηση. Για λεπτομέρειες για την εγγύηση και τις εξαιρέσεις της ανατρέξτε στην τοποθεσία [www.soehnl.de](http://www.soehnl.de).

**Δήλωση συμμόρφωσης EK**

Η συσκευή αυτή συμμορφώνεται με την ισχύουσα Κοινοτική Οδηγία 2014/30/EK ([www.soehnl.com](http://www.soehnl.com)).

**Απόρριψη μπαταριών Κοινοτική Οδηγία 2008/12/EK**

Οι μπαταρίες δεν πρέπει να απορριπτούν στα οικιακά απορρίμματα. Θα πρέπει να παραδώσετε τις παλιές μπαταρίες σε δημόσια σημεία συλλογής ή σε σημεία όπου πωλούνται μπαταρίες αντίστοιχου τύπου.

**Διαχείριση αποβλήτων ηλεκτρικών και ηλεκτρονικών συσκευών Κοινοτική Οδηγία 2012/19/EU**

Το προϊόν δεν πρέπει να απορριφθεί μαζί με τα κοινά οικιακά απορρίμματα, αλλά να μεταφερθεί σε ένα κέντρο συγκέντρωσης για την ανακύκλωση ηλεκτρικών και ηλεκτρονικών συσκευών. Περισσότερες πληροφορίες θα λάβετε από το δήμο σας, τις κοινοτικές αρχές διαχείρισης απορριμμάτων ή το κατάστημα από όπου αγοράσατε το προϊόν.

**LT: Garantija**